

## 準備するもの

- ① ハサミ ② メジャー
- ③ 伸縮性のあるゴム（輪ゴム、ヘアゴム）

## 毛髪の束ね方

毛束の「切り口」側を根元にしてウィッグが作られますので  
切り口と毛先がバラバラにならないよう必ずゴムでしっかり強めに束ねてください

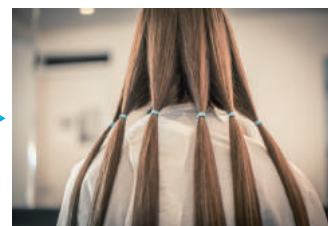
- ・細く束ねるときは、切り口から1cmの所をしぼる
- ・太く束ねるときは、切り口から2cmの所をしぼる



寄付する毛髪は濡らさずにカットして下さい。湿っている髪の毛は、カビや雑菌が繁殖する可能性があります。  
他の方の毛束にも影響する恐れがありますので、完全に乾燥した状態でお送りください。  
バラバラになっている毛髪は使用できず「廃棄処分」となります

### ① 髪を何本かに分けて束ねる

毛量が多い場合や太すぎる毛束はハサミが  
入りにくいので、切り口が揃いません。  
必ず束ねる量を調整してください



### ② 寄付したい長さでカット

切り口から毛先の長さ＝「寄付する長さ」です  
仕上げたいヘアスタイルと寄付したい長さの  
バランスを見ながらカットする長さを決め  
ゴムの位置を調節します



### ③ 1人分の毛束を1本に束ねる

切り口付近のゴムがゆるんでいると、輸送の際に  
バラバラになってしまうため、同一人物の毛束は  
長短に関わらず、1本の毛束にまとめて下さい



### ④ 仕上げのカットを施す

寄付する毛髪を切り終えた後で、髪を濡らして  
仕上げのカットをおこなって下さい

